

らくしよtimes 第8号



皆さん、こんにちは！！
設計・施行の工務店 六匠構築の福田です。
梅雨がやってきましたね。嫌な季節です……。

今回は、水道の水漏れについて。
見えるところであれば、水漏れはすぐにわかるのですが
(当たり前ですね(笑))では、床下など簡単に見えない
ところでは、どうするの?ってことです。

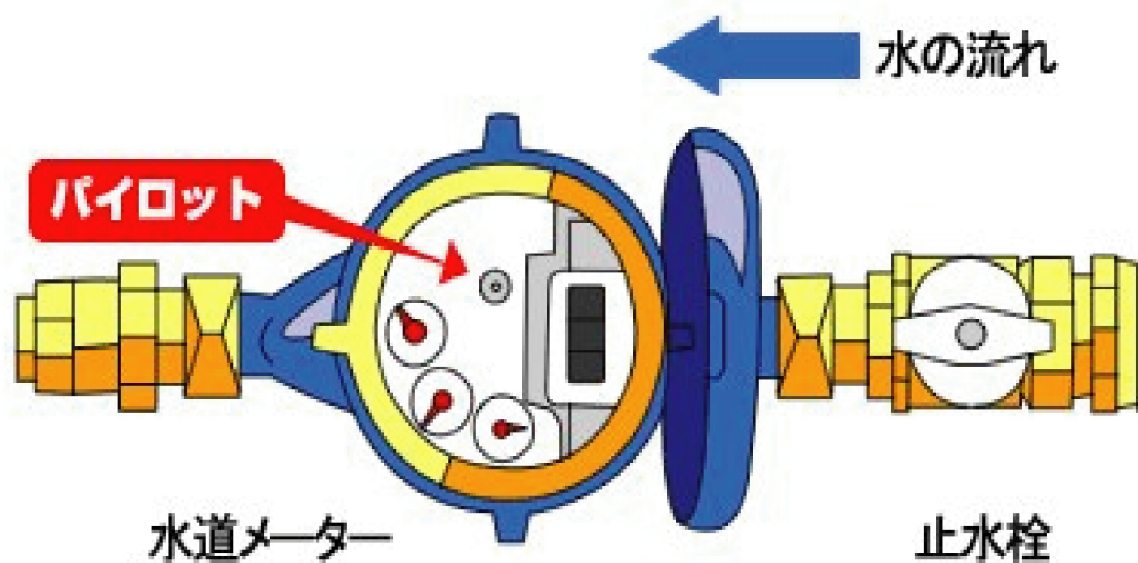
簡単な方法を、お教えします。

まずは、すべての蛇口をしっかりと止めます。

そして、水道メーターを見てください。パイロットという
ねじみみたいなものがあります。水漏れしていたら、これが
ゆっくりまわってきます。宅内に水が流れている証拠です。
ね?簡単でしょ。

もし、発見した場合には、ご相談くださいね。

簡単な漏水検査方法



家中の蛇口を閉め、パイロットが
回っていないか確認します

株式会社六匠構築 一級建築士事務所

大阪市旭区中宮2-6-4(旭通商店街内)

お客様専用お問い合わせダイヤル

050 050-3736-3311